

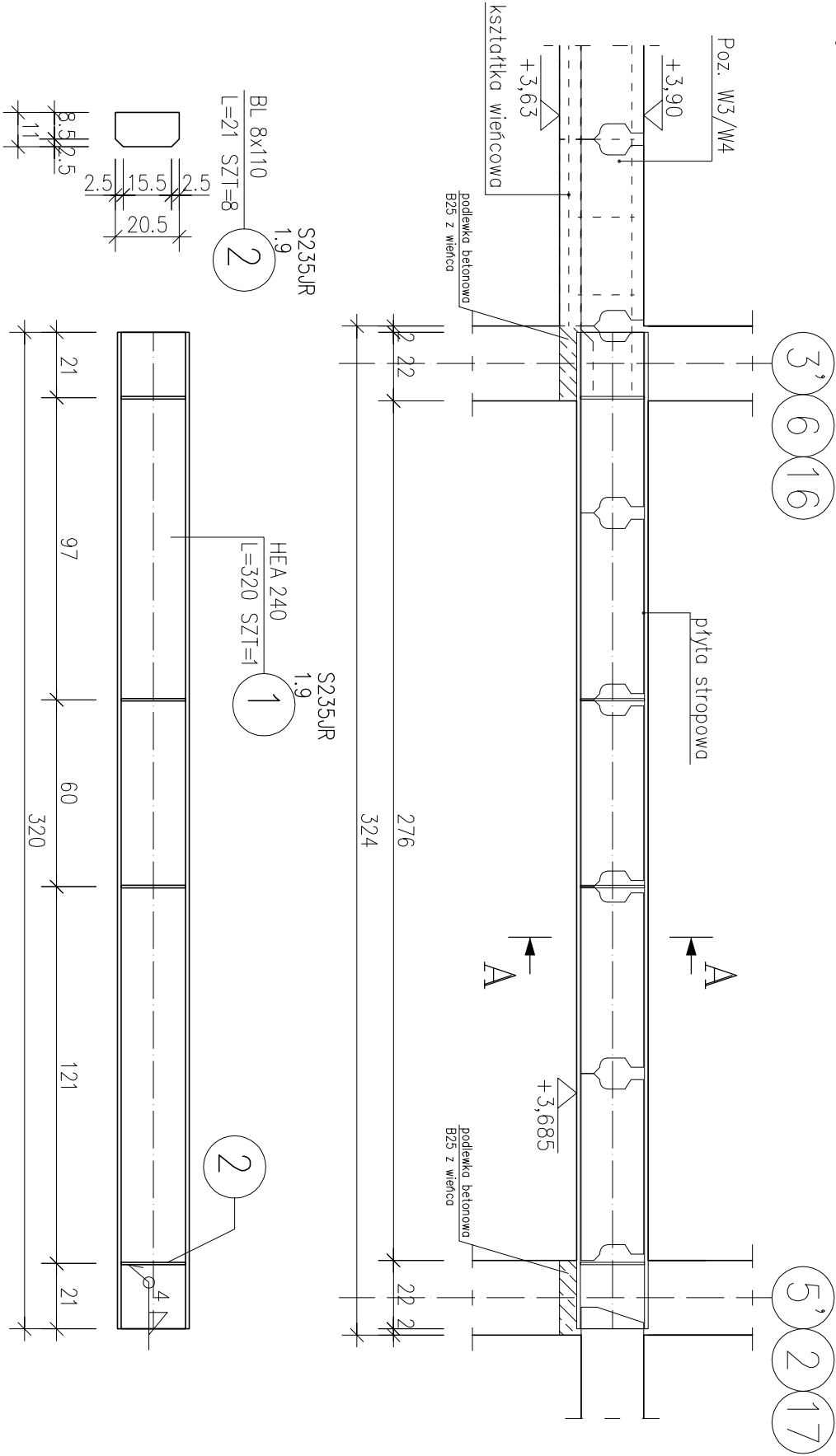
ZESTAWIENIE STALI

POZ.	NUMER ELEMENTU	NAZWA ELEMENTU	DŁUGOŚĆ [mm]	GATUNEK STALI	LICZBA SZTUK	DŁ. RAZEM [m]	MASA JEDN [kg/m]	MASA 1 ELEM [kg]	MASA RAZEM [kg]	POLE JEDN [m <sup>2</sup> /m]	POLE 1 ELEM [m <sup>2</sup> ]	POLE RAZEM [m <sup>2</sup> ]	UWAGI
1.9	1	HEA 240	3200.0	S235JR	1	3.20	60.3	192.96	192.96	1.37	4.38	4.38	
1.9	2	BL 8x110	210.0	S235JR	8	1.68	6.91	1.45	11.61	0.24	0.05	0.4	
OGÓŁEM													
NADDATEK NA SPOINY: 1.5%													4.78
NADDATEK NA NIERÓWNOŚCI: 1%													0.07
NADDATEK NA ELEM. DODATK.: 1%													0.05
RAZEM:													0.05
WYKONAĆ: x 3													4.95
													14.85

POZYCJA 1.9

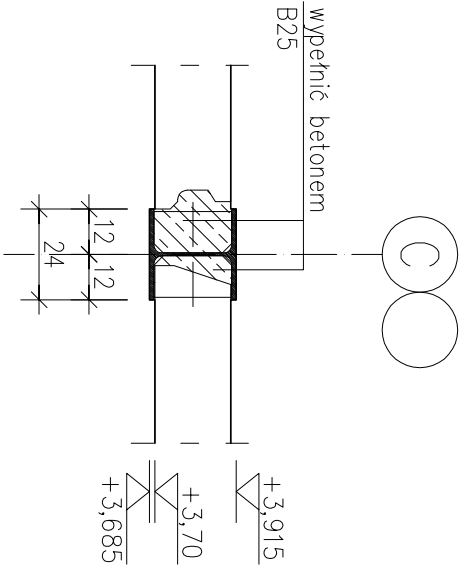
SKALA 1:20

– wykonać: 3 szt.



PRZĘKRÓJ A–A

SKALA 1:20



PROJEKT WYKONAWCZY

OBIEKT:	BUDOWA PRZEDSZKOLA W ŚWIĘCIECHOWIE			
INWESTOR:	Gmina Święciechowa ul. Ułańska 4; 64–115 Święciechowa			
LOKALIZACJA:	ul. Strzelecka; Święciechowa działka nr ewid: 1193/2; obręb: 0011 Święciechowa			
KONSTRUKCJA PROJEKTOWAŁ:	mgr inż. Marcin Donke upr. nr WKP/0038/P00K/07 w spec. konstrukcyjno–budowlanej			Podpis:
TYTUŁ RYSUNKU:	POZYCJA 1.9			NR RYS. 29/W
DATA:	październik 2016	SKALA: 1:20	STRONA:	

stal S235JR;

- grubość spoin nieoznaczonych a=4,0 mm; l=max.
- zabezpieczenie p.pożarowe wg detali szczegółowych